

ZESTRON® Flux Test

Anwendungsbereich des ZESTRON® Flux Test



Der ZESTRON® Flux Test weist durch eine Farbreaktion die Aktivatoren von Flussmitteln sichtbar nach. Der Test ergänzt damit das Ionenäquivalent, indem er auch kritische Flussmittelrückstände sichtbar macht, die nicht in Wasser-Alkohol-Gemischen nachweisbar sind. Damit gibt er auch Aufschluss über die lokale Verteilung der Verunreinigungen und ermöglicht eine verbesserte Bewertung der Zuverlässigkeit von Baugruppen. Der ZESTRON® Flux Test ist somit als zusätzliche Alternative zu bestehenden Prüfverfahren zu verstehen.

Vorteile des ZESTRON® Flux Test gegenüber anderen Testmethoden:

- Nachweis der lokalen Verteilung von Verunreinigungen ermöglichen bessere Aussage über die Zuverlässigkeit elektronischer Baugruppen
- Einfach in der Anwendung, deshalb keine lange Einweisung notwendig
- Kein aufwendiges Testgerät notwendig, damit
 - kein Platzbedarf
 - keine Investitionskosten
 - mobil und ortsunabhängig einsetzbar
- geringe Kosten pro getestetem Teil

Einfaches Prüfverfahren in nur wenigen Schritten:

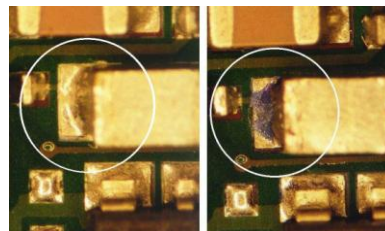
① Aufbringen des Indikators



② Abspülen/Abtrocknen



③ Auswertung



Der ZESTRON Flux Test wird mit folgendem Inhalt angeboten:

- 100 ml ZESTRON® Flux Test Indikator
- Spritzflasche für DI-Wasser
- Sanduhr
- Testhandschuhe
- Trichter für Nachfüllflasche
- Dokumentationsmappe mit wichtigen Informationen zur Interpretation der Testergebnisse.

Nach Verbrauch des ZESTRON® Flux Test wird eine Nachfüllflasche angeboten.

Für Bestellungen:

Art.Nr.	Artikel
5408-0000	ZESTRON® Flux Test im Transportkoffer
5409-0500	ZESTRON® Flux Test (Nachfüllflasche 500 ml)

Bestelladresse: ZESTRON Europe
Bunsenstr. 6 • 85053 Ingolstadt
Tel.: +49 (0) 841/635-50
Fax: +49 (0) 841/635-40
info@zestron.com

Für weitere technische Fragen zum ZESTRON® Flux Test wenden Sie sich bitte an unsere ZESTRON Anwendungstechnik:
Telefon: +49 (0) 841/635-26 Email: techsupport@zestron.com